



#### Варианты цветового исполнения

SM450101  
Окраска стекла, цвет Gaggeneau  
антрацит  
ширина 60 см  
SM450111  
Нержавеющая сталь под стеклом  
ширина 60 см

#### Принадлежности

1 x Мерная ложечка.  
1 x тест-полоска для определения жесткости.  
1 x трубка для подачи молока.

#### SM450101

Полностью автоматическая кофемашина серии 400  
Окраска стекла, цвет Gaggeneau антрацит  
ширина 60 см  
Панель управления сверху

Сенсорное открытие дверцы  
Проточный нагреватель воды: моментальная готовность к приготовлению кофе, постоянная температура заваривания  
Технология заваривания кофе Агота  
Промывка перед каждым завариванием: 100%-я чистота.  
Сенсорный TFT – дисплей  
Панель управления интегрирована в дверцу  
Легкое управление  
Возможность запоминания персональных предпочтений  
7 режимов подсветки  
Электронный контроль уровня молока, воды и кофе для обеспечения превосходного результата

#### Программы

Ристретто / 2 x Ристретто.  
Эспрессо / 2 x Эспрессо.  
Эспрессо Маккиато / 2 x Эспрессо Маккиато.  
Кофе / 2 x Кофе.  
Американо / 2 x Американо.  
Латте / 2 x Латте.  
Латте Маккиато / 2 x Латте Маккиато.  
Флэт Уайт / 2 x Флэт Уайт.  
Молочная пена / 2 x Молочная пена.  
Теплое молоко / 2 x Теплое молоко.  
Горячая вода / 2 x Горячая вода.

#### Управление

Сенсорное открытие дверцы  
Управление с помощью поворотных переключателей и сенсорного TFT – дисплея.  
Текстовый дисплей (25 языков)  
Возможность запоминания до 8 персональных предпочтений  
4 объема напитка, объем может быть индивидуально настроен под размер чашки.  
8 уровней крепости от самого мягкого кофе (3 уровня).  
Н10.  
4 варианта пропорции кофе/молоко.  
Регулируемая степень помола.  
Регулируемый по высоте дозатор кофе от 7 см до 15 см.  
Легкий доступ за дверцей к контейнерам с водой, молоком и кофейными зернами.

#### Особенности

Не требующая обслуживания кофемолка с керамическими дисками.  
Отдельный ящик для второго типа молотого кофе.  
Водяная помпа с давлением 19 бар  
Двойной цикл помола и заваривания для экстра интенсивности напитка.  
Помол и заваривание кофе при выборе двух порций одного типа напитка происходит отдельно для каждой из порций  
Диспенсер подачи напитков с интегрированным капучинатором  
Изолированный контейнер для молока из нержавеющей стали до 0.5 литров.  
Встроенная подсветка со светодиодами.  
Съемный контейнер для кофейных зерен с крышкой, удерживающей аромат, на 500 Г позволяет без усилий менять кофейные зерна разного типа.  
Автоматическая регулировка количества молотого кофе.  
Съемная емкость для залива воды объемом 2.4 л  
Индикатор за

#### Основные характеристики

Встраиваемый/ свободностоящий  
Капучинатор  
Да  
Дисплей  
Система защиты от протечек воды  
Нет  
Размер порции  
Любой размер чашек  
Размеры прибора (мм)  
455 x 590 x 444  
Размеры прибора в упаковке (мм) (ВxШxГ)  
545 x 475 x 670  
Размеры ниши для встраивания (мм)  
449 x 558 x 347  
EAN-код  
4242006263645

#### Параметры потребления и подключения

Мощность подключения к электросети (Вт)  
1600  
Предохранители (А)  
10  
Напряжение (В)  
220-240  
Частота (Гц)  
50/60  
Тип штепсельной вилки  
Gardy plug w/ earthing

#### Изготовлено 2018-07-23

Страница 1

Контроль заполнения дренажного поддона для воды и отсека для отработанного кофе

#### Безопасность

Защита от детей.

#### Очистка

Полностью автоматическая программа промывки при включении/выключении прибора  
Автоматическая очистка паром системы прохода молока после каждого приготовления напитка.  
Автоматические программы очистки системы и от накипи  
Программа очистки для подготовки прибора к транспортировке или отпуску.  
Функция пустого помола для удаления остатков кофе и подготовки к смене кофейных зерен.  
Съемный блок заваривания  
Возможность мыть дренажного поддона для воды, отсека для отработанного кофе, а также капучинатора в посудомоечной машине  
Возможность мыть дренажного поддона для воды, отсека для отработанного кофе, а также капучинатора в посудомоечной машине.

#### Рекомендации по монтажу

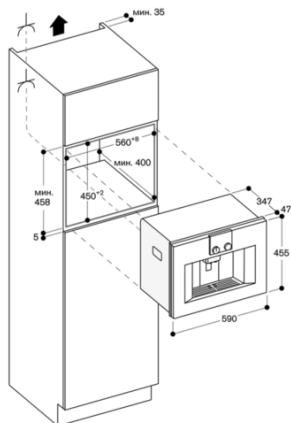
Идеальная высота установки 95 - 145 см (верхний край нижней части ниши).  
Фасад прибора выступает на 47 мм от уровня мебели  
При установке в углу необходимо предусмотреть боковой зазор.  
Угол открытия дверцы ок. 110° - монтажное расстояние до стены должно быть не менее 350 мм.  
Угол открытия дверцы ок. 155° - монтажное расстояние до стены должно быть не менее 650 мм.  
Угол открытия дверцы ок. 92° - монтажное расстояние до стены должно быть не менее 100 мм.  
Возможна установка без перегородки над шкафами для подогрева посуды WS высотой 14 см в стандартную нишу высотой 59 см.  
Специальные принадлежности (заказываются как запчасти):  
No. 17000705 Фильтр для воды  
No. 00311819 Таблетки для удаления накипи  
No. 00311769 Таблетки для очистки  
No. 00636455 Ограничитель дверной петли (угол открытия 92°)  
No. 11015223 Контейнер с крышкой для кофейных зерен

#### Подключение

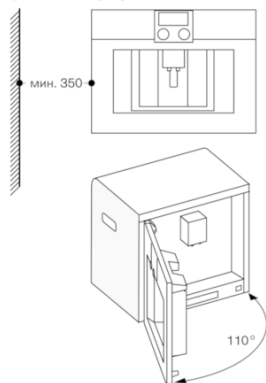
Мощность подключения 1,6 kW.  
Электрический кабель с вилкой длиной 1,7 м

# GAGGENAU

CM450101  
Полностью автоматическая  
кофемашина серии 400  
Окраска стекла, цвет Gaggenau  
антрацит  
ширина 60 см  
Панель управления сверху  
Изготовлено 2018-07-23  
Страница 2



Встраивание в углу слева



При применении ограничения петли на 92° (номер запасной детали 00636455),  
мин. расстояние к стене составляет всего 100 мм