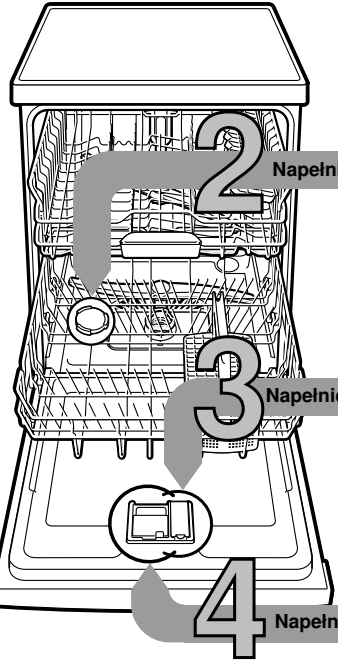


Krótko i zwięźle:  
wszystko, czego potrzebuje  
Twoja zmywarka ...  
**Przed pierwszym użyciem  
przeczytać instrukcję  
ustawienia i obsługi!**



1

**Nastawienie układu zmiękczenia wody \***

Zasięgnąć informacji  
o twardości wody  
w Zakładzie Wodo-  
ciągów i wpisać ...

Twardość wody °dH	Zakres twardości wody	mmol/l	Wartość nastawienia
0-6	miękka	0-1,1	0-6
7-8	miękka	1,2-1,4	7-8
9-10	średnia	1,5-1,8	9-10
11-12	średnia	1,9-2,1	11-12
13-16	średnia	2,2-2,9	13-16
17-21	twarda	3,0-3,7	17-21
22-30	twarda	3,8-5,4	22-30
31-50	twarda	5,5-8,9	31-50

\* tylko przed pierwszym zmywaniem lub zmianie twardości wody

Szybko wykonane ...

**i tak ustawić**

- Otworzyć drzwi
- Włączyć przełącznik WŁĄCZ/WYŁĄCZ.
- Nacisnąć i przytrzymać wciśnięty przycisk informacji przez 3 sekundy, dopóki w oknie wyświetlacza u góry nie pokaże się następujący tekst:

**Przeglądanie przez < >**

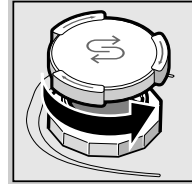
**Ustawienie przez - +**

**Wyjście przez Setup 3 s**

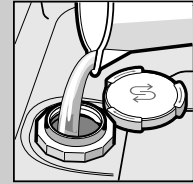
- Naciskać przycisk > tak długo, aż w oknie wyświetlacza u góry nie pokaże się twardość wody.
  - Przeprowadzić nastawienie za pomocą przycisków nastawiania + -.
  - Naciskać przez 3 sekundy na przycisk informacji.
- Wartość ustawienia zostaje zapisana w pamięci urządzenia.

Napełnić solą specjalną

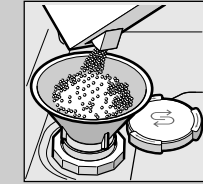
Rozpuszcza wapń (zbędne przy wartości ustawienia 0!) ...



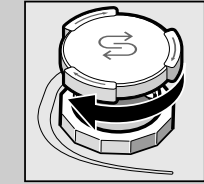
Odkręcić zakrętkę.



Tylko przed pierwszym zmywaniem napełnić zbiornik soli wodą.



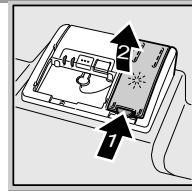
Napełnić solą specjalną (nigdy środkami czyszczącymi!).



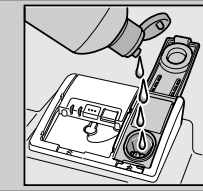
Zamknąć zakrętkę. Niezwłocznie przystąpić do zmywania.

Napełnić płynem nabłyszczającym

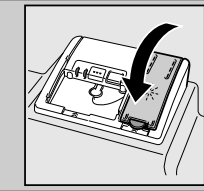
Czyści na wysoki połysk ...



Nacisnąć znak 1, podnieść pokrywę 2.



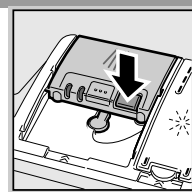
Napełnić płynem nabłyszczającym.



Zamknąć pokrywę. KLIK!

Napełnić środkiem czyszczącym

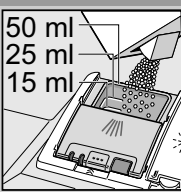
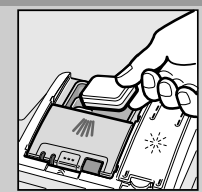
Dużo zabrudzenia, dużo proszku ...



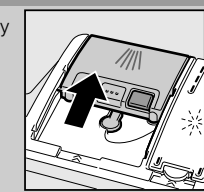
Ewentualnie otworzyć pokrywę (nacisnąć przycisk).



Uwaga, Zespolone środki czyszczące nie nadają się do wszystkich programów, przestrzegać przepisów producenta.



Środek czyszczący wsypać tylko do suchego pojemnika na środek czyszczący.



Zasunąć pokrywę, nacisnąć ją. PLOPPI!

5

Włączyć urządzenie

6

Wybrać program

Szybko, oszczędnie albo intensywnie ...

**Przegląd programów**

W tym przeglądzie przedstawiono maksymalnie możliwą ilość programów. Odpowiednie programy, które są do dyspozycji w Państwa zmywarce, zaznaczone są na pulpicie obsługi. Parametry programów opierają się o pomiary laboratoryjne według normy europejskiej EN 50242. W praktyce wystąpienie odchyłek jest możliwe.

\* połowa normowego załadunku  
\*\* Program nadający się na noc:  
dłuższy czas trwania programu, za to bardzo cicho.

	Intensywny 70°	Auto 65° / 75°	Auto 45° / 65°	Eco 50°	Auto 35° / 45°	Szkló 40°	Noc **	Szybki 45°	Zmywanie wstępne
Czas trwania w godz.: min.	2:20	1:45-2:20	1:30-2:30	3:15	1:25-1:35	1:40	3:55	0:29 *	0:15
Zużycie energii w kWh	1,30	1,00-1,30	0,80-1,30	0,80-0,83	0,70-0,85	0,90	0,80	0,80	0,05
Zużycie wody w litrach	12	11-15	7-18	9,5	10-15	11-14	10	10	4

8

Wyłączyć zmywarkę Koniec ...

7

Włączyć program Zaczyna się...



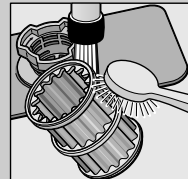
## Przegląd i pielęgnacja

Aby osiągnąć perfekcyjne rezultaty zmywania ...

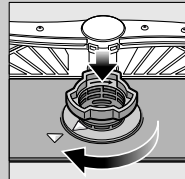
## Oczyszczenie pompy odpływu



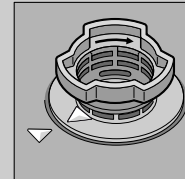
Sitka  
... skontrolować,  
ewentualnie  
wyczyścić



Splukać  
pod  
bieżącą  
wodą ...



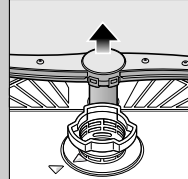
włożyć ...



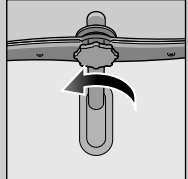
Wkręcić  
system filtrujący  
**PRZESTRZEGAĆ  
OZNAKOWANIA!**

- Wyjąć wtyczkę
- Wyczerpać resztę wody i usunąć filtr sitowy
- Podważyć osłonę (A)
- Obszar koła łopatkowego sprawdzić pod względem obecności przypadkowych przedmiotów
- Zatrzasnąć zaczepy osłony w sposób wyraźnie słyszalny (B)
- Założyć filtr sitowy

Ramiona spryskujące  
... zatkać/osady  
usunąć



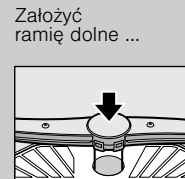
Dolne ramię pociągnąć  
do góry ...



Odkręcić  
górne ramię ...



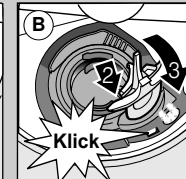
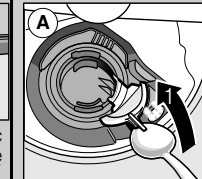
Ramiona spryskujące  
czyścić pod bieżącą  
wodą (ewentualnie  
posłużyć się  
wykalczką)



Założyć  
ramię dolne ...



Mocno przykręcić  
górne ramię



## Usuwanie drobnych usterek we własnym zakresie ...

... bo samopomoc się oplaca!

Dalsze wskazówki przedstawione są w instrukcji obsługi

Usterka	Możliwe przyczyny	Środki zaradcze
Wskaźnik „E:18” / „” świeci się *	Armatura dopływu wody zakleszczona lub osad wapnienny  	<ul style="list-style-type: none"> <li>▶ Otworzyć zawór dopływu wody.</li> <li>▶ 1. Odkręcić przyłącze dopływu wody.</li> <li>▶ 2. Wyczyścić filtr w przyłączy wody.</li> <li>▶ 3. Natężenie przepływu wody przy otwartym dopływie musi wynosić przynajmniej 10 l / min. W przypadku mniejszego natężenia przepływu wody zlecić wymianę armatury dopływu.</li> <li>▶ Wąż dopływu wody ułożyć bez załamań.</li> </ul>
Wskaźnik „E:22”	Filtry zanieczyszczone lub zatkane	<ul style="list-style-type: none"> <li>▶ Wyczyścić filtry (patrz powyżej).</li> </ul>
Wskaźnik „E:24” i „” świeci się*	Zatkany lub załamany wąż odpływowy  Osłona pompy odpływu nie jest zamontowana	<ul style="list-style-type: none"> <li>▶ Wąż odpływu wody ułożyć bez załamań.</li> <li>▶ Zamontować osłonę (patrz powyżej).</li> </ul>
Wskaźnik „E:25” i „” świeci się*	Pompa odpływu jest zablokowana	<ul style="list-style-type: none"> <li>▶ Wyczyścić pompę odpływu (patrz powyżej).</li> </ul>
Wskaźnik innych usterek „E:XX” świeci się	Uszkodzenie techniczne	<ul style="list-style-type: none"> <li>▶ Wezwać serwis fabryczny (podać kod usterki).</li> <li>▶ Wyjąć wtyczkę.</li> </ul>
Resztki wody w urządzeniu	Program nie jest jeszcze zakończony	<ul style="list-style-type: none"> <li>▶ Zamknąć zmywarkę i włączyć ją wzgl. anulować program (patrz „Anulowanie programu”).</li> </ul>
Rdza na sztućcach	Sztućce nie są nierdzewne Utwardzone ostrza noży są bardziej wrażliwe Rdza innego pochodzenia	<ul style="list-style-type: none"> <li>▶ Używać sztućców przydatnych do zmywania w zmywarkach.</li> <li>▶ Nigdy nie zmywać części rdzewiających.</li> </ul>

Usterka	Możliwe przyczyny	Środki zaradcze
Naczynia nie są czyste  Resztki w formie piasku lub grudek na naczyniach  	<ul style="list-style-type: none"> <li>Naczynia przylegają do siebie lub leżą jedno na drugim</li> <li>Za mało środka czyszczącego</li> <li>Wybrano niewłaściwy program</li> <li>Dysze ramion spryskujących zatkałe</li> <li>Filtr jest zabrudzony, nie jest mocno osadzony</li> <li>Ramiona spryskujące zablokowane</li> </ul>	<ul style="list-style-type: none"> <li>▶ Naczynia ułożyć pojedynczo, unikając ich stykania się.</li> <li>▶ Przestrzegać zaleceń producenta (środka czyszczącego).</li> <li>▶ Wybrać intensywniejszy program.</li> <li>▶ Wyczyścić ramiona spryskujące (patrz powyżej).</li> <li>▶ Wyczyścić filtry (patrz powyżej).</li> <li>▶ Naczynia ułożyć w taki sposób, aby ramiona spryskujące mogły się swobodnie obracać.</li> </ul>
Plamy i smugi	Za wysokie / niskie dozowanie płynu nabyliczającego	<ul style="list-style-type: none"> <li>▶ Przy pozostawianiu smug: zredukować dozowanie.</li> <li>▶ Przy śladach wody lub wapna: zwiększyć dozowanie.</li> </ul>
Naczynia nie są wysuszone	Płyn nabyliczający  Zła skuteczność suszenia używanego kompaktowego produktu czyszczącego Nastawienie urządzenia	<ul style="list-style-type: none"> <li>▶ Zwiększyć dozowanie.</li> <li>▶ Zmienić produkt.</li> <li>▶ Zastosować płyn nabyliczający.</li> <li>▶ Aktywować suszenie intensywne (w zależności od modelu).</li> <li>▶ Nastawić prawidłowo układ zmiękczenia wody.</li> <li>▶ Napelnić solą specjalną.</li> </ul>
Mleczne naloty na naczyniach (możliwe do usunięcia)	Błędne nastawienie układu zmiękczenia wody Brak soli specjalnej	<ul style="list-style-type: none"> <li>▶ Napelnić solą specjalną.</li> </ul>
Mleczne naloty na naczyniach, szklanki mętne / matowe (niemożliwe do usunięcia)	Szklko nie nadaje się do zmywania w zmywarkach	<ul style="list-style-type: none"> <li>▶ Używać szklko nadające się do zmywania w zmywarkach.</li> <li>▶ Stosować łagodny środek czyszczący do szklki.</li> </ul>
Zabarwienie naczyń z tworzywa sztucznego	Za mało środka czyszczącego  Zafarbowanie przez barwniki artykułów spożywczych (sos pomidorowy)	<ul style="list-style-type: none"> <li>▶ Przestrzegać zaleceń producenta (środka czyszczącego).</li> <li>▶ Zafarbowania nie stanowią problemu; ulegną wywabiению przy kolejnych procesach zmywania.</li> </ul>

\* w zależności od modelu

## Anulowanie programu ...

## Prawidłowe wkładanie naczyń ...

Otworzyć drzwi.  
Naciskać przycisk START  
przez ok. 3 sekundy (Reset).



Okno wyświetlacza pokazuje:  
Program został przerwany.  
Zamknąć drzwi.



Przebieg programu trwa ok. 1 minutę.  
Okno wyświetlacza pokazuje:  
Koniec.  
Otworzyć drzwi.  
Wyłączyć przełącznik WŁĄCZ/WYŁĄCZ.

Odporne naczynia nadające się do zmywarek (bez resztek popiołu, wosku, smaru, farby, etykietek samoprzylepnych; z grubsza usunąć większe resztki marmolady, produktów mlecznych i potraw) uporządkować zgodnie z instrukcją obsługi i sprawdzić, czy ramiona spryskujące mogą się swobodnie obracać.