



Встраиваемая полностью морозильная камера шириной 914 мм.

При установке полностью морозильной камеры модели BI-36F бок о бок с полностью холодильной камерой модели BI-36R Вы получаете один холодильник максимальной вместимости. Новая система очистки воды удаляет взвешенные частицы, посторонние примеси, вирусы и бактерии, делая лед чистым и безопасным для здоровья. Вы можете выбрать наиболее подходящий для Вас вариант дизайна – с рамкой, накладными мебельными панелями, установкой заподлицо, либо панелями из нержавеющей стали. Установка заподлицо позволяет полностью скрыть холодильник в интерьере помещения. Модель BI-36F соответствует требованиям ENERGY STAR по энергопотреблению.



Stainless steel models BI-36F and BI-36R shown with tubular handles.

На рисунке показаны две модели BI-36R и BI-36F с отделкой из нержавеющей стали и цилиндрическими ручками.

ХАРАКТЕРИСТИКИ

- Микропроцессор постоянно контролирует состояние температуры во всех частях морозильной камеры, обеспечивая условия, необходимые для сохранения свежести продуктов.
- Система очистки воды удаляет микроорганизмы, вирусы и примеси.
- Удобная сенсорная панель управления с подсветкой.
- Яркое внутреннее освещение во всех отделах холодильника, включая выдвижные ящики.
- Регулируемые по высоте решетчатые полки и полки на дверцах морозильника.
- Плавно закрывающиеся и легко выдвигающиеся ящики.
- Решетка компрессора с легким доступом к машинному отделению.
- Режим Max Ice позволяет значительно увеличить выработку льда на период до 24 часов.

ОПЦИИ МОДЕЛИ	BI-36F/O	BI-36F/S/TH	BI-36F/S/PH
Дизайн	Накладные панели/ с рамкой/ установка заподлицо	Панель из нерж. стали	Панель из нерж. стали
Решетка	Панель	Нержавеющая сталь	Нержавеющая сталь
Ручка	*	Цилиндрическая	Pro

*В комплект не включена ручка, что создает больше возможностей для дизайна

ВНУТРЕННИЕ ХАРАКТЕРИСТИКИ

- **Морозильная камера**
Вместимость 660 л
Система фильтрации воды
Автоматический ледогенератор
3 регулируемые по высоте решетчатые полки
1 неподвижная стеклянная полка
3 ящика для хранения продуктов с перегородкой
3 регулируемые по высоте дверные полки
2 неподвижные дверные полки

АКСЕССУАРЫ

- Высота морозильника с решеткой компрессора может достигать 2108 мм или 2235 мм (стандартная высота 2134 мм).
- Панели из нержавеющей стали с рамкой.
- Накладные декоративная панель из нержавеющей стали для установки заподлицо, а также комплект панелей для установки двух моделей бок о бок заподлицо с цилиндрическими ручками и ручками PRO.
- Установочный комплект для расположения двух моделей бок о бок под одной общей решеткой компрессора и разными решетками, с конечной высотой 2134 мм.
- Боковые панели из нержавеющей стали.
- Нижняя декоративная панель из нержавеющей стали.
- Рамка для решетки компрессора и ручки на всю длину двери.
- Цилиндрические ручки из нержавеющей стали и ручки PRO.
- Сменный фильтр для воды.
- Набор для подгонки панелей моделей серии 600.
- Ограничитель открывания двери на 90°.



Решетка компрессора.



Скрытые дверные петли.

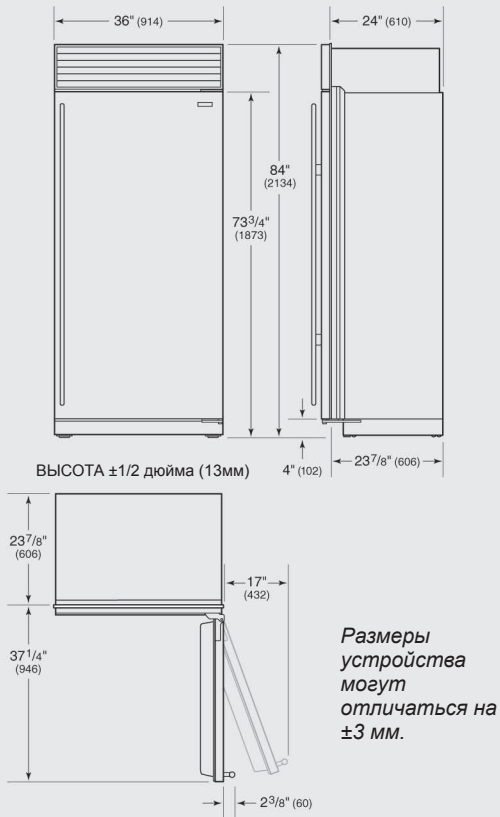


Вы можете заказать данные аксессуары у официального дилера Sub-Zero. Для получения информации о дилере, посетите наш сайт www.subzero.com.



Встраиваемая полностью морозильная камера шириной 914 мм.

ГАБАРИТНЫЕ РАЗМЕРЫ



ТЕХНИЧЕСКИЕ ХАРАКТЕРИСТИКИ

Габаритные размеры	Ш	В	Г
Габаритные размеры	914мм	х 2134мм	х 610мм
Расстояние открывания двери	станд. установка 949мм уст. заподлицо 959мм		
Ширина проема	станд. установка 902мм уст. заподлицо 965мм		
Высота проема	станд. устан. 2127мм уст. заподлицо 2134мм		
Глубина проема	станд. установка 610мм уст. заподлицо 665мм		
Требов. к электросети	220/230В, 60 Гц, 15 А с собств. авт. выкл.		
Требования к водопроводной и канализационной сетям	медный трубопровод, внешний диаметр 6 мм, 207-690 кПа		
Транспортир. вес	184 кг		

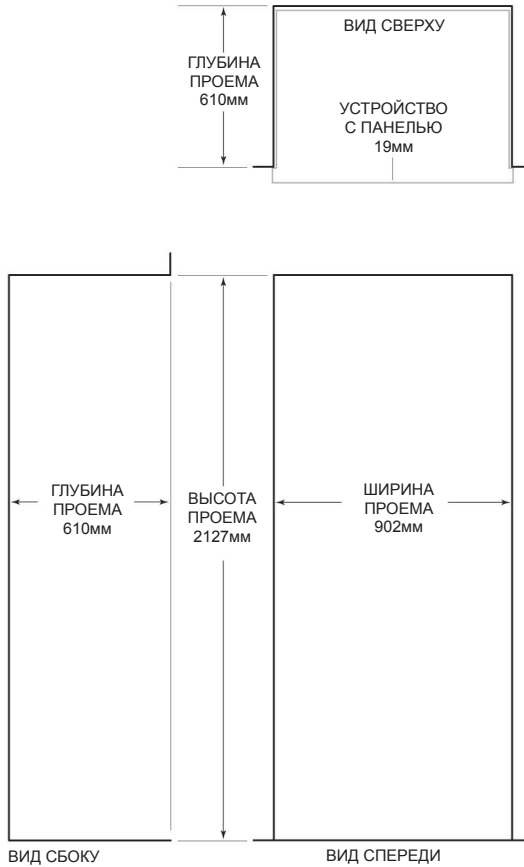
РЕКОМЕНДАЦИИ ПО УСТАНОВКЕ

Вы можете выбрать стандартную установку встраиваемой модели либо установку заподлицо с мебельными фасадами помещения.

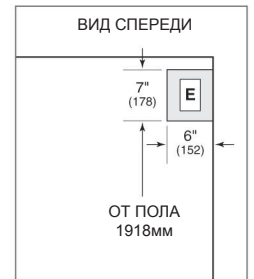
Более подробные инструкции по установке, включая размеры панелей, можно найти на нашем сайте www.subzero.com.

ТРЕБОВАНИЯ К УСТАНОВКЕ

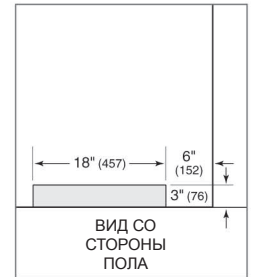
Стандартная установка



Расположение электросети



Расположение водопроводной сети - сзади

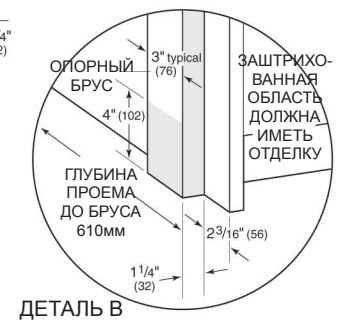
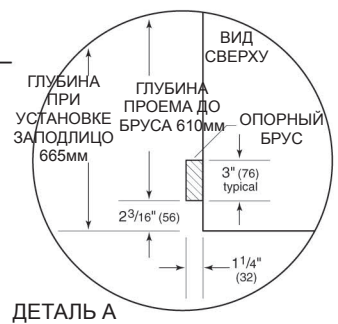
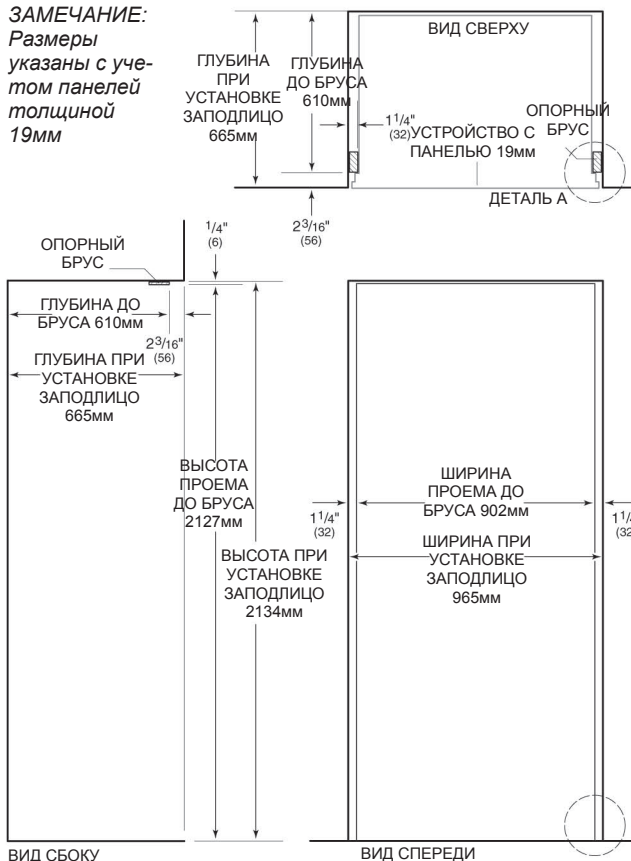


Расположение водопроводной сети - снизу



Установка заподлицо

ВАЖНОЕ ЗАМЕЧАНИЕ:
Размеры указаны с учетом панелей толщиной 19мм



©Sub-Zero, Inc. Все права защищены. Указанные характеристики и технические требования могут быть изменены без предварительного уведомления.